

Self-healing - Non inductive
Auto-cicatrisant - Non inductif

Voltage multiplier
Electric fence energizer
Pulse generator
Multiplicateur de tension
Laser
Générateur de chocs



Dielectric - Diélectrique

Impregnated metallized polypropylene - *Polypropylène métallisé imprégné*

Housing - Boîtier

Polypropylene tube - *Tube polypropylène*

Sealing - Obturation

Sealed at the end with resin - *Résine de chaque coté*

Terminals - Sorties

Axial screw terminals - *Sorties axiales par tiges filetées*

Tolerance - Tolérance

±2 %, ± 5 %, ± 10 %

Operating temperature - Température d'utilisation

-40° to +85°C - *-40°C à +85°C*

Temperature coefficient

-300 to -150ppm/°C - *-300 à -150ppm/°C*

Test voltage between terminals

Tension d'essai entre bornes
1.5 U, (10 seconds) - *1.5 U, (10 secondes)*



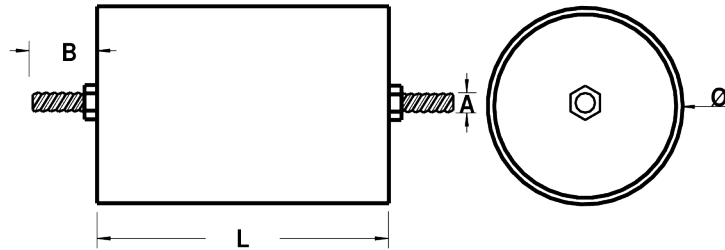
amelec Electronic GmbH
Brunnwiesenstrasse 6A
8157 Dielsdorf



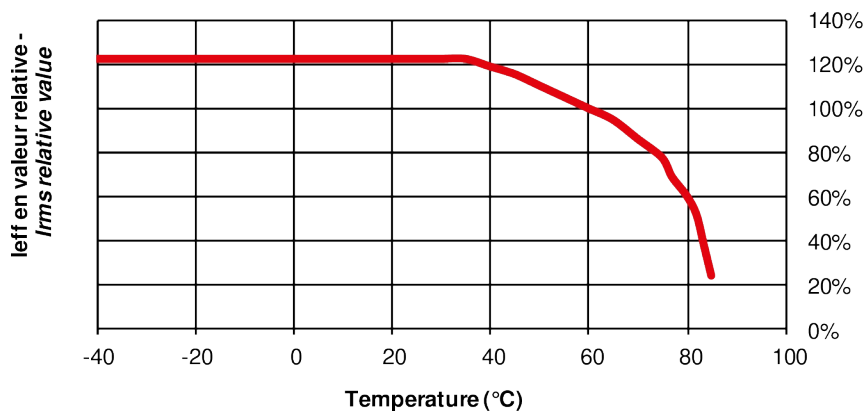
Tel.: 044 862 00 62
Fax: 044 862 00 63



info@amelec.ch
www.amelec.ch
shop.amelec.ch



Part number <i>Code article</i>	Capacitance <i>Capacité</i>	DC Voltage <i>Tension DC</i>	Ø (mm)	L (mm)	MAX B (mm)	I _{peak} <i>I_{crête}</i>	I _{rms} <i>I_{crête}</i>
1ZQCA0U5PT	0,5 µF	7500 V	40	120	M5X15	350 A	2,8 A
1ZQCA1UPT	1 µF	7500 V	50	120	M5X15	750 A	5,5 A
1ZQCA2UPT	2 µF	7500 V	63	120	M5X15	1500 A	11 A
1ZQCA3UPT	3 µF	7500 V	90	120	M6X15	2200 A	17 A
1ZQCA4UPT	4 µF	7500 V	90	120	M8X15	2500 A	23 A
1ZQCA4U5PT	4,5 µF	7500 V	90	120	M8X15	2650 A	26 A
1ZQCB0U1PT	0,1 µF	10000 V	40	150	M5X15	100 A	1,4 A
1ZQCB0U5PT	0,5 µF	10000 V	40	150	M5X15	600 A	7,3 A
1ZQCB1UPT	1 µF	10000 V	50	150	M5X15	1100 A	14,6 A
1ZQCB1U5PT	1,5 µF	10000 V	90	150	M8X15	2500 A	22 A



amelec Electronic GmbH
Brunnwiesenstrasse 6A
8157 Dielsdorf



Tel.: 044 862 00 62
Fax: 044 862 00 63



info@amelec.ch
www.amelec.ch
shop.amelec.ch