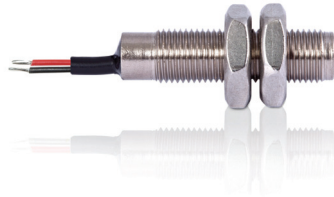


## MS-2210M-6



## MS-2210M-6

Leistungs-Reedsensor  
M10-Metallgewinde

| Elektrische Daten               |        | @ 25 °C          |
|---------------------------------|--------|------------------|
| Kontaktform                     |        | A                |
| Schaltleistung max.             | W / VA | 50               |
| Schaltspannung max.             | VDC    | 200              |
|                                 | VAC    | 250              |
| Schaltstrom max.                | A      | 1,5              |
| Dauerstrom max.                 | A      | 2                |
| Spannungsfestigkeit min.        | VDC    | 400              |
| Gesamtwiderstand max. (Neuwert) | mΩ     | 300              |
| Isolationswiderstand min.       | Ω      | 10 <sup>10</sup> |

| Features                                                      |
|---------------------------------------------------------------|
| › Justierbarer Schaltpunkt                                    |
| › Metallgehäuse mit M10-Gewinde                               |
| › Sensor mit Leistungsschalter                                |
| › Verschiedene magnetische Empfindlichkeitsklassen erhältlich |

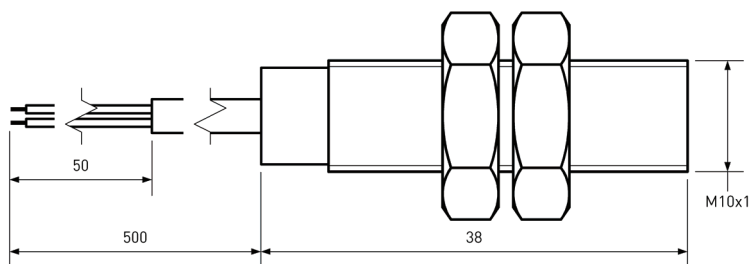
| Magnetische Daten (des Reedschalters vor dem Konfektionieren) |      | @ 25 °C |
|---------------------------------------------------------------|------|---------|
| Ansprecherregungsbereich gesamt                               | AW   | 25 - 40 |
| Abfallerregung min.                                           | AW   | 5       |
| Testspule                                                     | TC   | 020     |
| Messplatztoleranz                                             | ± AW | 2       |

| Zulassungen  |
|--------------|
| <b>RoHS</b>  |
| <b>REACH</b> |

| Betriebsdaten (des Reedschalters vor dem Konfektionieren) |    | @ 25 °C |
|-----------------------------------------------------------|----|---------|
| Schaltfrequenz max.                                       | Hz | 300     |
| Resonanzfrequenz typ.                                     | Hz | 2600    |
| Schaltzeit max. (inkl. Prellen)                           | ms | 1       |
| Abfallzeit max.                                           | ms | 0,4     |

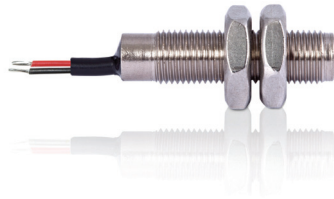
| Umgebungsbedingungen              |                |
|-----------------------------------|----------------|
| Betriebstemperatur                | °C -20 bis +85 |
| Vibrationsfestigkeit (50-2000 Hz) | g 20           |
| Schockfestigkeit (1/2 sin 11 ms)  | g 50           |

### Abmessungen in mm



| Bestellinformationen                                 |              |
|------------------------------------------------------|--------------|
| Verpackungseinheit (VPE)                             | 25 Stück     |
| Gewicht pro Stück                                    | 35,5 g       |
| Gewicht pro VPE                                      | 905 g        |
| Standard AW-Bereiche                                 |              |
| 4 =                                                  | 25 bis 30 AW |
| 5 =                                                  | 30 bis 35 AW |
| 6 =                                                  | 35 bis 40 AW |
| Bestellbeispiel                                      |              |
| MS-2210M-6-4 entspricht MS-2210M-6 mit 25 bis 30 AW. |              |

MS-2210M-6



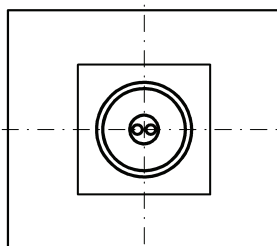
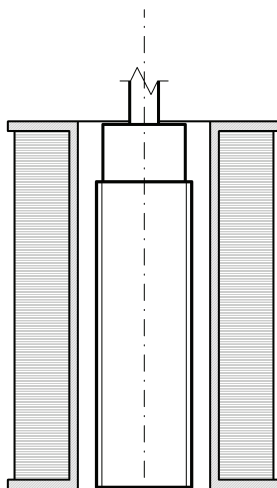
**MS-2210M-6**

Leistungs-Reedsensor  
M10-Metallgewinde

Materialinformationen

|              | Material                                                         | Farbe                                    |
|--------------|------------------------------------------------------------------|------------------------------------------|
| Gehäuse      | Messing, vernickelt                                              |                                          |
| Kabel        | UL 2464, AWG 24, 20 mm abgemantelt, 4 mm abisoliert und verzinkt | Mantel: schwarz, Litzen: schwarz und rot |
| Vergussmasse | Epoxidharz                                                       | schwarz                                  |
| Muttern      | Messing, vernickelt, M10, 2 Stück beiliegend                     |                                          |

Testvorgang des fertigen Reedsensors



Testspule vertikal positionieren

Reedsensor axial zentriert in der Testspule

Gemessen ohne Muttern

Testparameter

|               |            |              |
|---------------|------------|--------------|
| Testspule     | TC-324     |              |
| Testprogramme | AW-Bereich | Testprogramm |
|               | 4 =        | MS-2210M-6-4 |
|               | 5 =        | MS-2210M-6-5 |
|               | 6 =        | MS-2210M-6-6 |

Bemerkungen

Der Schaltabstand des MS-2210M-6 kann sich reduzieren, wenn dieser auf ferromagnetischen Teilen montiert wird. Elektromagnetische Einflüsse und Magnetfelder können das Schaltverhalten des Sensors verändern.