

PLS-092A-6PPH

PLS-092A-6PPH

Horizontal-Levelsensor



Elektrische Daten

@ 25 °C

Kontaktform		A
Schaltleistung max.	W / VA	50
Schaltspannung max.	VDC	200
	VAC	250
Schaltstrom max.	A	1,5
Dauerstrom max.	A	2
Spannungsfestigkeit min.	VDC	400
Gesamtwiderstand max. (Neuwert)	mΩ	200

Umgebungsbedingungen

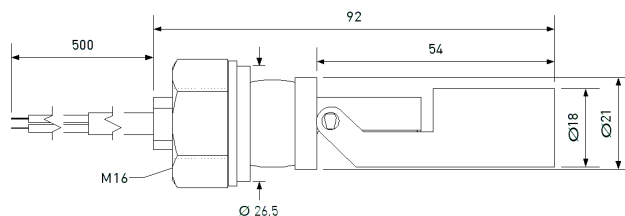
Betriebstemperatur	°C	-20 bis + 65
Lagertemperatur	°C	-20 bis + 65

Mechanische Daten

Dichte des Schwimmers typ.*	g / cm ³	0,7
Empfohlene Mindestdichte des Mediums	g / cm ³	Dichte des Schwimmers + 20%

* im Auslieferungszustand

Abmessungen in mm



Features

- > Polypropylen-Gehäuse
- > Montage von außen
- > FDA-getestet
- > Netzspannungsvariante

Zulassungen



Bestellinformationen

Verpackungseinheit (VPE)	5	Stück
Gewicht pro Stück	38	g
Gewicht pro VPE	200	g

PLS-092A-6PPH

PLS-092A-6PPH

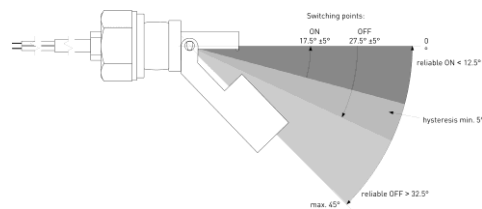
Horizontal-Levelsensor



Materialinformationen

	Material	Farbe
Gehäuse	PP	schwarz
Kabel	UL 2464, AWG 22, 20mm abisoliert 4mm abisoliert und verzinkt	schwarz
Mutter	PP, M 16 x 12 mm	schwarz
Schwimmer	PP	schwarz
Vergussmasse	Epoxidharz	schwarz
Dichtring	EPDM	schwarz
Scheibe	PPID 16.5 x OD 28.7 x H2.0 mm	schwarz

Funktionsskizze

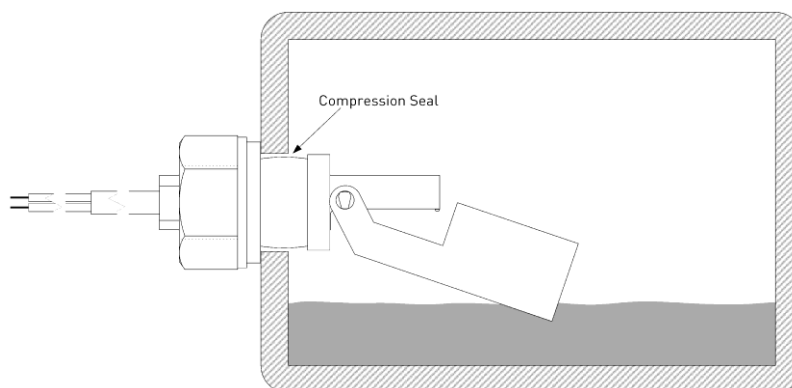


Bemerkungen

Der Schaltabstand des PLS-092A-6PPH kann sich verändern, wenn dieser auf ferromagnetischen Teilen montiert wird.

Elektromagnetische Einflüsse und Magnetfelder können das Schaltverhalten des Levelsensors ebenfalls verändern.

Montage



Bei Montage mit aufwärts gerichtetem Steigrohr kehrt sich das Schaltverhalten um.