

Kondensatoren

Kategorie

Gruppe

In den Produkten suchen nach:

Film-Kondensatoren

[EBB MKP](#)



- Leistungskondensator für AC-DC Filter-Anwendungen
- Lebensdauer 100.000 Stunden bei
- M8 Schraubanschlüsse

Kapazitäten:

15 - 470 μ F

Spannungen:

420 - 1350 VAC (700 - 2250 VDC)

Temperaturbereich:

-25 / +85 °C

» [Mehr zum Produkt EBB MKP](#)

 [HYDRA Power Electronic catalogue_amelec.pdf \(881,2 KiB\)](#)

 [Pressemitteilung HYDRA PEC Serie \(180,4 KiB\)](#)

[ECB DPM](#)



- 3-Phasen Leistungskondensator für AC-DC Filter-Anwendungen
- Lebensdauer 100.000 Stunden bei
- Faston-Anschlüsse (6.3 x 0.8 mm)

Kapazitäten:

3 x 2,5 - 3 x 10 μ F

Spannungen:

640 - 1200 VAC

Temperaturbereich:

-25 / +70 °C

» [Mehr zum Produkt ECB DPM](#)

 [HYDRA Power Electronic catalogue amelec.pdf \(881,2 KiB\)](#)

 [Pressemitteilung HYDRA PEC Serie \(180,4 KiB\)](#)

[ERB DPM](#)



- 3-Phasen Leistungskondensator für AC-DC Filter-Anwendungen
- Lebensdauer 100.000 Stunden bei
- Schnellanschlussblock

Kapazitäten:

3 x 6.2 - 3 x 200 μ F

Spannungen:

640 - 1400 VAC

Temperaturbereich:

-25 / +60 °C

» [Mehr zum Produkt ERB DPM](#)

 [HYDRA Power Electronic catalogue_amelec.pdf \(881,2 KiB\)](#)

 [Pressemitteilung HYDRA PEC Serie \(180,4 KiB\)](#)

FEP Armature



- Audio-/HiFi-Kondensator mit metallisiertem Teflon
- Hochtemperatur-Kondensator
- Anschlüsse: Draht

Kapazitäten:

33 - 820 nF

Spannungen:

1000 VDC

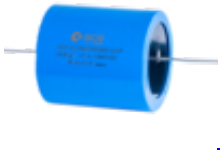
Temperaturbereich:

-40 / +130 °C

» [Mehr zum Produkt FEP Armature](#)

 [cefem-fep-armature.pdf \(183,0 KiB\)](#)

FEP Supersound



- Audio-/HiFi-Kondensator mit metallisiertem Teflon
- Extrem kleine dielektrische Absorption
- Anschlüsse: Draht

Kapazitäten:

0.22 - 10 μF

Spannungen:

1300 VDC

Temperaturbereich:

-40 / +120 °C

» [Mehr zum Produkt FEP Supersound](#)

 [cefem-fep-soupersound.pdf \(212,0 KiB\)](#)

GP 42 416.42



- Kompakter AC/DC Leistungs-Kondensator
- Aluminium-Becher mit Faston-Anschlüssen

Kapazitäten:

0.1 - 100 μF

Spannungen:

250 - 930 VAC

Temperaturbereich:

-40 / +70 °C

» [Mehr zum Produkt GP 42 416.42](#)

 [ducati-power-amelec-2023.pdf \(3,4 MiB\)](#)

GP84 416.84



- Vielseitiger AC/DC Leistungs-Kondensator
- Aluminium-Becher mit Faston oder Schraubanschlüssen
- UL

Kapazitäten:

10 - 600 μF

Spannungen:

250 - 1000 VAC

Temperaturbereich:

-40 / +85 °C

» [Mehr zum Produkt GP84 416.84](#)

 [ducati-power-amelec-2023.pdf \(3,4 MiB\)](#)

[GPX84 416.84H](#)



- AC/DC Leistungs-Kondensator
- Aluminium-Becher mit Schraubanschlüssen
- Gefertigt mit UL-Material

Kapazitäten:

50 - 500 μ F

Spannungen:

250 - 950 VAC / 490 - 1850 VDC

Temperaturbereich:

-40 / +85 °C

» [Mehr zum Produkt GPX84 416.84H](#)

 [ducati-power-amelec-2023.pdf \(3,4 MiB\)](#)

HVP



- Hochspannungs-Kondensator
- Hochfrequenz
- Hochpuls

Kapazitäten:

5 - 75 nF


Spannungen:

4000 - 12500 VDC

Temperaturbereich:

-40 / +85 °C

» [Mehr zum Produkt HVP](#)

 [hvp.pdf \(443,0 KiB\)](#)

 [pr-icel-hvr-hvp.pdf \(181,7 KiB\)](#)

[HVR](#)



-

- Hochspannungs-Kondensator
- Hochfrequenz
- Hochpuls

Kapazitäten:

10 - 75 nF

Spannungen:

4000 - 12500 VDC

Temperaturbereich:

-40 / +85 °C

» [Mehr zum Produkt HVR](#)

 [hvr.pdf \(1,4 MiB\)](#)

 [pr-icel-hvr-hvp.pdf \(181,7 KiB\)](#)

[JFWT](#)



- X2 Kondensator THB
- VDE, UL, ENEC

Kapazitäten:

0.0047 - 10.0 μ F

Spannungen:

310 VAC

Temperaturbereich:

-40 / +105 °C

» [Mehr zum Produkt JFWT](#)

 [JFWT-X2.pdf \(1,5 MiB\)](#)

[JSW-C](#)



- Motor-Start-Kondensator, nicht für Dauerbetrieb geeignet!
- Kunststoffgehäuse mit direktem Kabelausgang
- Befestigung mit Gewindebolzen

Kapazitäten:

50.0 - 1500.0 μF

Spannungen:

110 - 310 VAC

Temperaturbereich:

-40 / +65 °C

» [Mehr zum Produkt JSW-C](#)

 [datenblatt_jswc.pdf \(71,2 KiB\)](#)

 [neuheit_motorstart.pdf \(1,4 MiB\)](#)

- [Anfang](#)
- [Zurück](#)
- [2](#)
- [3](#)
- [4](#)
- **5**
- [6](#)

- [7](#)
- [8](#)
- [Vorwärts](#)
- [Ende](#)