

## MS-216-7






## MS-216-7

Reedsensor mit Öffnerkontakt

Elektrische Daten		@ 25 °C
Kontaktform		B
Schaltleistung max.	W / VA	5
Schaltspannung max.	VDC	175
	VAC	120
Schaltstrom max.	A	0,25
Dauerstrom max.	A	1,5
Spannungsfestigkeit min.	VDC	200
Gesamtwiderstand max. (Neuwert)	mΩ	200
Isolationswiderstand min.	Ω	10 <sup>9</sup>

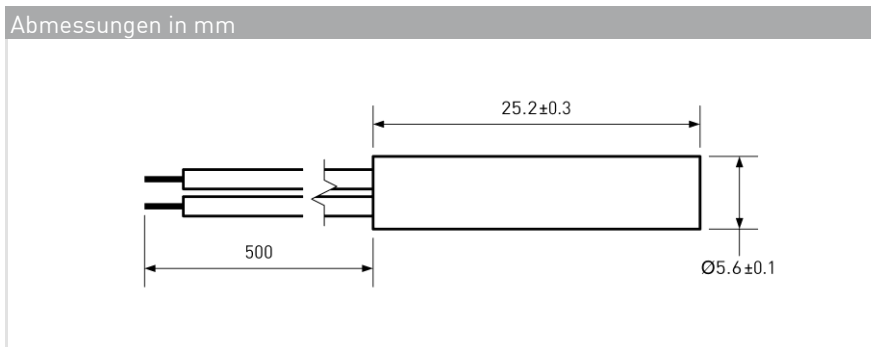
Features
➤ Kompakte Abmessungen
➤ Mechanisch geschützt
➤ Magnetpol unabhängige Ansteuerung
➤ Kundenspezifische Ausführungen erhältlich

Magnetische Daten (des Reedschalters vor dem Konfektionieren)		@ 25 °C
Ansprecherregungsbereich gesamt	AW	15 - 30
Abfallerregung min.	AW	5
Testspule	TC	200
Messplatztoleranz	± AW	2

Zulassungen




Betriebsdaten (des Reedschalters vor dem Konfektionieren)		@ 25 °C
Schaltfrequenz max.	Hz	100
Resonanzfrequenz typ.	Hz	1100
Schaltzeit max. (inkl. Prellen)	ms	0,7
Abfallzeit max.	ms	1

Umgebungsbedingungen	
Betriebstemperatur	°C -20 bis +85
Vibrationsfestigkeit (50-2000 Hz)	g 30
Schockfestigkeit (1/2 sin 11 ms)	g 50



Bestellinformationen	
Verpackungseinheit (VPE)	50 Stück
Gewicht pro Stück	3,8 g
Gewicht pro VPE	195 g
Standard AW-Bereiche	
2	= 15 bis 20 AW
3	= 20 bis 25 AW
4	= 25 bis 30 AW
Bestellbeispiel	
MS-216-7-2 entspricht	
MS-216-7 mit 15 bis 20 AW.	

MS-216-7



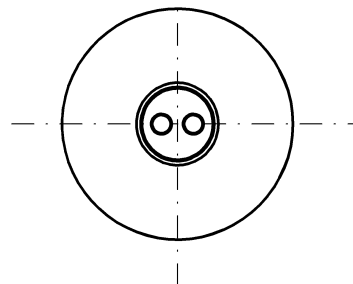
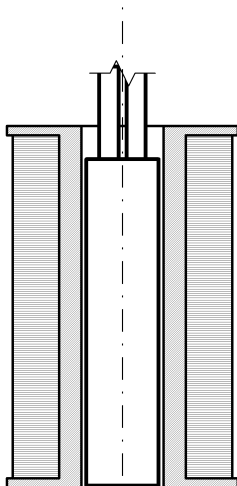
## MS-216-7

Reedsensor mit Öffnerkontakt

### Materialinformationen

	Material	Farbe
Gehäuse	ABS	schwarz
Kabel	UL 1007/1569, AWG 24, 4 mm abisoliert und verzinkt	schwarz
Vergussmasse	Epoxidharz	schwarz

### Testvorgang des fertigen Reedsensors



Testspule vertikal positionieren

Reedsensor am Boden ausgerichtet

Reedsensor zentriert in der Testspule

### Testparameter

Testspule	TC- 093	
Testprogramme		
	AW-Bereich	Testprogramm
	2 =	MS-216-7-2
	3 =	MS-216-7-3
	4 =	MS-216-7-4

### Bemerkungen

Der Schaltabstand des MS-216-7 kann sich reduzieren, wenn dieser auf ferromagnetischen Teilen montiert wird. Elektromagnetische Einflüsse und Magnetfelder können das Schaltverhalten des Sensors verändern.

Abbildung beispielhaft.